

SURFIN

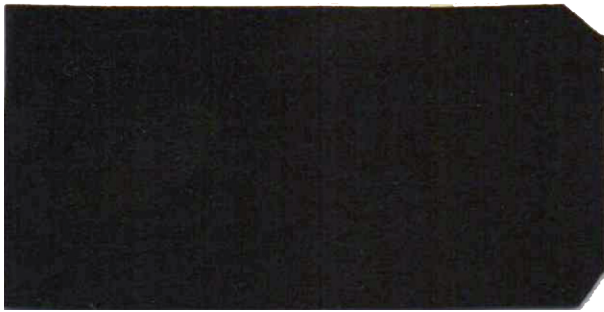
ALMOFADA POUISHING

◎ SURFIN XXX-5



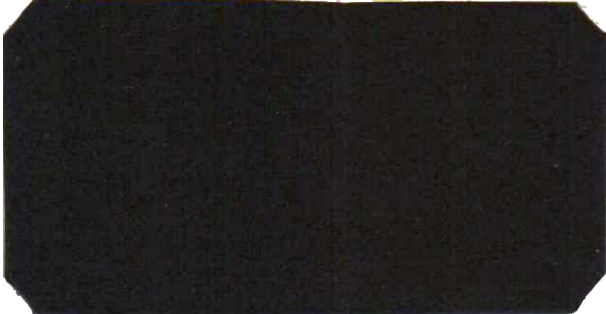
SURFIN XXX -5 é um tipo de tecido não entrelaçado de almofada de polimento desenvolvido para uso na remoção típica de material de Si, GaAs e outras pastilhas semicondutoras. Para uso sob pressão média de alta pressão, este tipo de almofada de polimento tem uma combinação ideal de compressão e a proporção adequada de características porosas. Devido a estas características, há menos carregamento. Isto faz com que seja possível manter o nivelamento da superfície da pastilha a ser polida e resulta num polimento de alta precisão. Além disso, este produto apresenta excelentes propriedades de longa duração.

◎ SURFIN 019-3



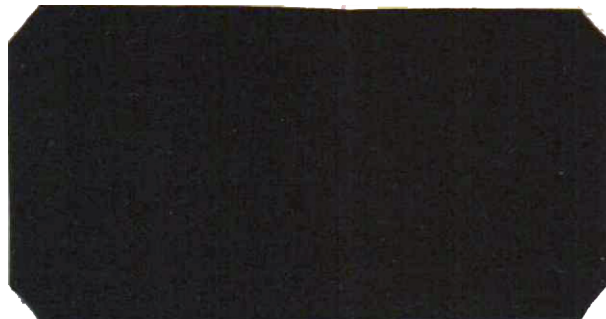
SURFIN 019-3 é um tipo de estofado de camurça de almofada de polimento. Uma vez que é tratado de forma especial, tem um rápido arranque e é capaz de resistir a acidez e alcalinidade, resultando numa acção de polimento eficaz e em superfícies uniformemente polidas. É excelente para o polimento de vários discos de metal, tais como alumínio e níquel e oferece uma superfície polida de alta qualidade livre de danos, casca de laranja e outros defeitos.

◎ SURFIN 001-01



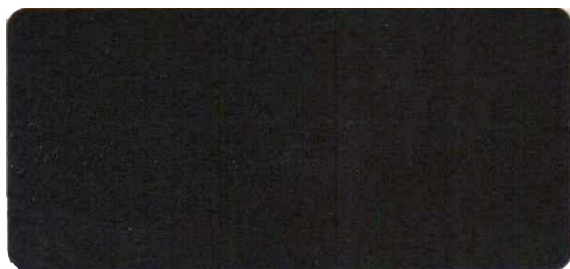
SURFIN 001-01 é uma almofada de polimento desenvolvida para uso no polimento final. Já que a camada de felpa de poliuretano é extremamente macia e microporosa, esta almofada de polimento é capaz de produzir uma superfície polida de alta qualidade e livre de embaciamento ou de saliências.

◎ SURFIN SSW-2



SURFIN SSW- 2 é um tipo de almofada de polimento de camurça desenvolvido para melhorar o desempenho do tempo de amaciamento em comparação com SURFIN 001-01. Obtém-se um menor tempo de amaciamento pela utilização de um tipo diferente de poliuretano e um aumento no tamanho da felpa. Uma superfície de qualidade superior, livre de embaciamento, está disponível no processo de polimento final da pastilha de silício, GaAs e InP.

◎ SURFIN 191



SURFIN 191 é uma almofada de polimento final desenvolvida para utilização com GaAs e Si em particular, que produz uma superfície livre de embaciamento, de alta qualidade. A camada de espuma e o tecido de base do SURFIN 191 são ligados com o adesivo, o que resulta numa melhoria notável na consistência da qualidade em comparação com as almofadas convencionais produzidas por outros métodos.
