

SURFIN

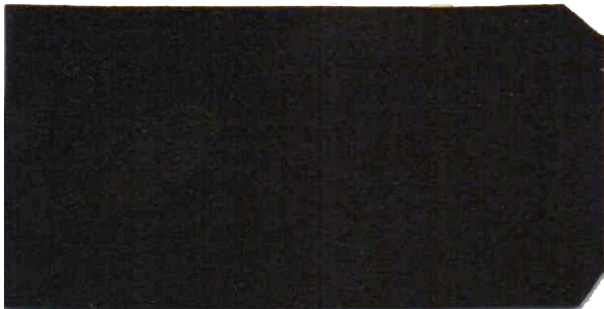
ALMOHADILLA POUCHING

◎ SURFIN XXX-5



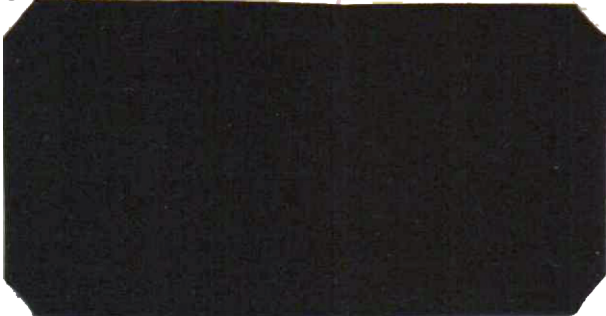
SURFIN XXX-5 es una almohadilla pulidora fabricada con un tipo de tela no tejida desarrollada para eliminar las impurezas de las obleas de semiconductor de Si, GaAs y otros materiales. Este tipo de almohadilla, que puede usarse con presión media o alta, presenta una combinación ideal de compresión y la proporción adecuada de características porosas. Gracias a estas características, la carga es menor. Esto hace posible mantener la superficie plana de la oblea que se está puliendo, lo que da como resultado un pulido de alta precisión. Asimismo, este producto tiene excelentes características que lo hacen muy duradero.

◎ SURFIN 019-3



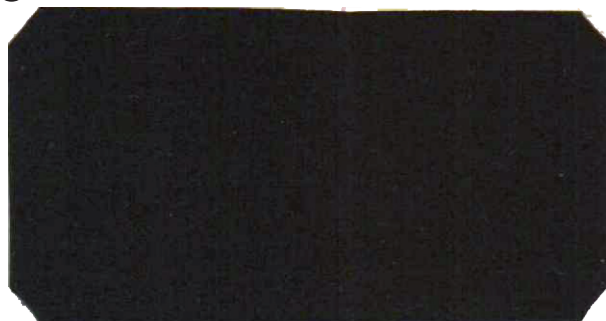
El modelo SURFIN 019-3 es una almohadilla pulidora de gamuza de espuma. Gracias al tratamiento especial, puede resistir la acidez y alcalinidad, lo que consigue una acción pulidora consistente y eficaz, dando como resultado superficies pulidas uniformemente. Es excelente para pulir discos de diversos metales, como aluminio y níquel, y ofrece una superficie pulida de alta calidad sin daños, piel de naranja ni otros defectos.

◎ SURFIN 001-01



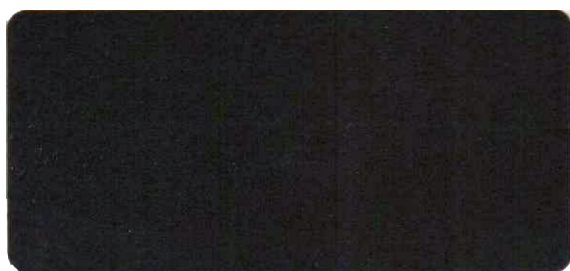
SURFIN 001-01 es una almohadilla pulidora para el pulido final. Gracias a que la capa de pelusa de poliuretano es sumamente suave y microporosa, esta almohadilla pulidora puede crear superficies pulidas de alta calidad, sin turbidez ni abultamientos.

◎ SURFIN SSW-2



SURFIN SSW-2 es un tipo de almohadilla pulidora de gamuza desarrollada para acelerar el periodo de rodaje si se compara con SURFIN 001-01. El menor tiempo de rodaje se consigue gracias al uso de un tipo diferente de poliuretano y a una longitud mayor de la pelusa. El proceso de pulido final en obleas de silicio, GaAs e InP da como resultado una superficie de calidad superior sin turbidez.

◎ SURFIN 191



SURFIN 191 es una almohadilla pulidora final para uso con GaAs y Si en particular, y produce una superficie de alta calidad sin turbidez. La capa de espuma y la tela base del modelo SURFIN 191 están unidas con adhesivo, lo que mejora en gran medida la consistencia de la calidad en comparación con almohadillas convencionales fabricadas siguiendo otros métodos.
